

## 1. İÇİNDEKİLER:

<b>1. İÇİNDEKİLER:</b>	<b>1</b>
<b>2. GİRİŞ:</b>	<b>2</b>
2.1 Hakkımızda:	2
2.2 Vizyonumuz:	2
2.3 Misyonumuz:	2
2.4 İlkelerimiz ve Prensiplerimiz:	2
2.5 İletişim Bilgileri:	3
<b>3. ÇALIŞMA ALANLARIMIZ:</b>	<b>4</b>
3.1 Çalışma Konuları	4
3.2 Çalışma Sahası	4
3.3 Kurumsal Üyelikler	4
<b>4. ALTYAPIMIZ:</b>	<b>5</b>
4.1 Organizasyon Yapımız ve İnsan Kaynakları:	5
4.1.1 Organizasyon Yapımız:	5
4.1.2 Yazılımlar:	6
4.1.1 Donanımlar:	6
<b>5. REFERANSLARIMIZDAN SEÇMELER:</b>	<b>7</b>
5.1 Endüstriyel Tesisler:	7
5.2 Askeri Tesisler:	10
5.3 Sağlık Binaları:	11
5.4 Eğitim Binaları:	12
5.5 Ticaret Binaları:	14
5.6 Konut Binaları:	15
5.7 Diğer Binalar:	16
5.8 Devam Eden İşler:	17

## 2. GİRİŞ:

### 2.1 Hakkımızda:

Eko Mühendislik 1995 yılında Mekanik Proje Tasarım Ofisi olarak mühendislik hizmeti vermeye başlamıştır. Makina Mühendisliği dalında birçok projede planlama, tasarım, uygulama projeleri, ihale dokümanları hazırlığı ve mekanik uygulama kontrollüğü alanında başarıyla hizmet vermiştir.

Eko Mühendislik çalışmalarında yerel ve uluslararası standartlar doğrultusunda optimum mekanik mühendislik çözümlerini sunmayı amaçlamıştır. Eko Mühendislik Türkiye'nin yanı sıra Dünya'nın farklı ülkelerinde birçok projeyi başarıyla tamamlamıştır.

Eko Mühendislik insana yapılan yatırımı en önemli olgu olarak kabul etmekte ve müşterilerine profesyonel, dinamik ekibiyle hizmet vermektedir.

### 2.2 Vizyonumuz:

Ulusal ve uluslararası standartlar, yönetmelikler, enerji verimliliği prensipleri doğrultusunda, müşterinin gereksinimlerine uygun, verimli mühendislik çözümlerini ilk seferde, doğru olarak yerine getirmektir.

### 2.3 Misyonumuz:

Uluslararası mühendislik gelişmelerini takip edip, personelini bu konuda eğiterek, tasarım altyapısını uluslararası standartlarda tutarak, müşteri memnuniyetini sağlamaya çalışmaktır.

### 2.4 İlkelerimiz ve Prensiplerimiz:

- Üstlenilmiş bir projeyi mutlaka sonuçlandırmak,
- Müşterilerimizin isteklerini zamanında, doğru bir şekilde yerine getirmek,
- Müşterilerimiz ile karşılıklı fayda prensipleri içerisinde ilişki kurmak,
- Görev aldığı projedeki diğer disiplinler ile uyum içinde çalışarak, olası problemleri minimuma indirmek,
- Personelimizi işletmemizin en önemli olgusu olduğu bilinciyle, bireysel gelişimlere fırsat vermek,
- Teknolojik gelişmeleri takip etmek ve teknoloji altyapımızı sektör ortalamasının her zaman üzerinde tutmak,
- Sadece bölgesel standartları değil uluslararası standartları da takip ederek müşterilerimizin uluslararası platformdaki ihtiyaçlarını karşılamak,
- Yaptığı işlerde enerji verimliliği prensipleri, çevre ve kamu yararını göz önünde bulundurmaktır.

## 2.5 İletişim Bilgileri:

<b>Adres</b>	:	Mustafa Kemal Mah. 2133.Sok. 2/9 06520 ÇANKAYA / ANKARA - TÜRKİYE
<b>Telefon</b>	:	+90 312 219 58 10
<b>Fax</b>	:	+90 312 219 58 12
<b>E-Mail</b>	:	eko@ekomuhendislik.com
<b>Web</b>	:	www.ekomuhendislik.com
<b>İrtibat kurulacak kişiler</b>	:	Ömer Faruk Eroğlu (Şirket Müdürü)

## 3. ÇALIŞMA ALANLARIMIZ:

### 3.1 Çalışma Konuları

- Etüd ve Planlama
- Avan Proje
- Detay Mühendislik ve Uygulama Projesi
- Keşif, Metraj, Teknik Şartname ve İhale Dosyası Hazırlanması
- Kontrollük Hizmetleri
- Müşavirlik Hizmetleri
- Enerji Verimliliği

### 3.2 Çalışma Sahası

- Isıtma Havalandırma ve Klima Tesisatı Sistemleri
- Sıhhi Tesisat Sistemleri
- Doğalgaz Tesisat Sistemleri
- Endüstriyel Proses Projeleri
- Kızgın Su, Buhar Tesisatı Uygulamaları
- Basınçlı Hava Tesisatı Sistemleri
- Yangın Söndürme ve Önleme Projeleri
- Enerji Verimliliği Projeleri

### 3.3 Kurumsal Üyelikler

- Türk Tesisat Mühendisleri Derneği
- Makine Mühendisleri Odası
- ATO
- ASHRAE
- SFPE

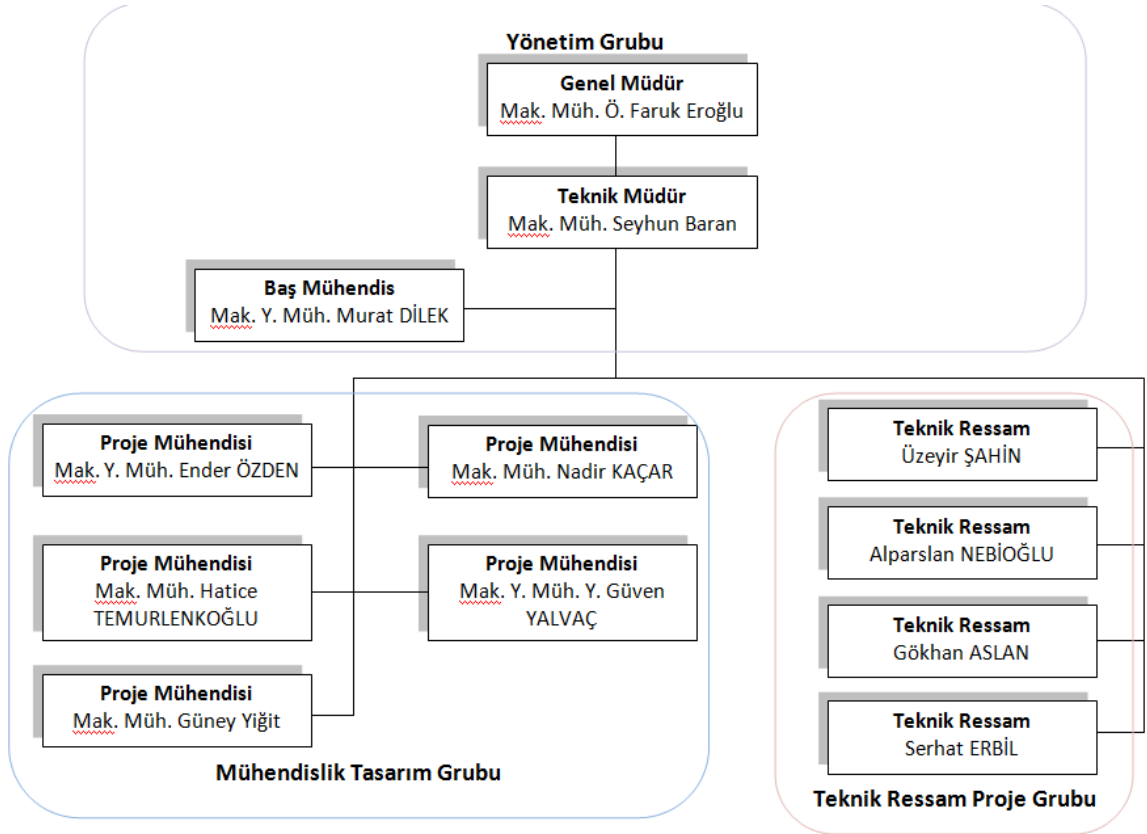
## 4. ALTYAPIMIZ:

### 4.1 Organizasyon Yapımız ve İnsan Kaynakları:

#### 4.1.1 Organizasyon Yapımız:

Toplam personel sayısı iş yoğunluğuna göre değişken olup aşağıda belirtilen disiplin ve sayılarda kilit personel sürekli olarak kadromuzda çalışmaktadır.

Eleman Dağılımı	
Makine Mühendisleri	8
Teknik Ressam	4
İdari Personel	1
<b>Toplam</b>	<b>13</b>



#### 4.1.2 Yazılımlar:

Projelerin tasarlanması ve mühendislik hesaplarının yapılması için aşağıda tablo olarak verilen yazılımlar kullanılmaktadır.

No	Yazılım Adı	Açıklama
1	MS Windows Vista	İş İstasyonu İşletim Sistemi
2	MS Windows 7	Ofis Otomasyon Paketi (Kelime İşlemci, Elektronik Tablolama, Elektronik Sunum, Veritabanı)
3	MS Project 2007	Proje Yönetimi
4	MS Outlook 2007	Office Otomasyonu – Elektronik Ajanda
5	Autocad 2010	Bilgisayar Destekli Tasarım (CAD)
6	Carrier HAP (Hourly Analysis Program)	Isıtma ve Klima Hesaplama Yazılımı
7	IZODER TS 825	TS 825 standardı ve yalıtım hesaplamaları
8	MS Office	Hesap tablolarında ve raporlamada kullanılmaktadır.

#### 4.1.1 Donanımlar:

Donanım Tipi	Kullanım Amacı	Adedi
Bilgisayarlar	PC	7
	NOTEBOOK	6
<b>Bilgisayarlar Toplamı</b>		<b>7</b>
Yazıcılar	Bilgisayar Destekli Tasarım	1
	Genel Amaçlı	2
<b>Yazıcılar Toplamı</b>		<b>3</b>
Çiziciler	Genel Amaçlı	1
Yedekleme Cihazları	Genel Amaçlı	1
Kameralar	Genel Amaçlı	1
CD Yazıcılar	Genel Amaçlı	13
Fotokopiler	Genel Amaçlı	1
Faks Makineleri	Genel Amaçlı	1
Telefon Santrali	Genel Amaçlı	1
Tarayıcı	Genel Amaçlı	1

**5. REFERANSLARIMIZDAN SEÇMELER:****5.1 Endüstriyel Tesisler:**

<b>İŞİN ADI</b>	<b>İŞVEREN</b>	<b>İŞİN YERİ</b>	<b>İŞİN YILI</b>
<b>TUNUS DJEBEL RESSAS CIMENTO FABRİKASI</b>	PROKON	TUNUS	2011
<b>MMK ATAKAS DEMİR ÇELİK</b> -Dilovası Tesisi -Dört Yol Tesisi -Payaş Tesisi	PROKON	GEBZE DÖRTYOL PAYAŞ	2011
<b>ASİL ÇELİK</b> Gebze depo binası	PROKON	GEBZE / İZMİT	2011
<b>TUNUS ÇİMENTO FABRİKASI</b>	PROKON	TUNUS	2011
<b>AMBARLI TERMİK SANTRALI</b>	PROKON	İSTANBUL	2010-2011
<b>ROKETSAN</b> MIGYEM	PROKON	ANKARA	2009-1010
<b>ATAKAŞ DEMİR ÇELİK FABRİKASI</b>	PROKON	GEBZE	2009
<b>HASANOĞLAN CIMENTO FABRİKASI</b>	PROKON	ANKARA	2008
<b>BRISA 4.TEVSİİ</b> Mikser 9 Binası	PROKON	İZMİT	2008
<b>PERVOURALSKY</b> Çelik Fabrikası	GAMA	EKATERINBURG / RUSYA	2008
<b>KIRIKKALE ALÇI FABRİKASI</b>	BİR MÜHENDİSLİK	KIRIKKALE	2008
<b>MARITZA TERMİK SANTRALI</b>	GAMA - ALSTOM		2008
<b>MARITZA EAST TERMİK SANTRALI</b>	TEKFEN MÜH.	MARITZA / BULGARİSTAN	2007
<b>TYNAGH ENERJİ 400 MW</b> Kombine çevrimli enerji santrali	GAMA	GALWAY / İRLANDA	2005
<b>SAMRA TERMİK ENERJİ SANTRALI</b> Kombine çevrimli enerji santrali	GAMA	SAMRA/ÜRDÜN	2005
<b>BOĞAZLIYAN ŞEKER FABRİKASI</b>	PROKON	YOZGAT	2005
<b>ANKARA RAYLI TAŞIMA SİSTEMİ</b> M2 hattı bakım binası	PROKON	ANKARA	2005
<b>KASHAGAN BORU FABRİKASI</b>	GAMA	KASHAGAN / RUSYA	2005
<b>BRİTİŞ AMERİCAN TOBACCO,</b> Yeni fabrika binası	PROKON	İZMİR	2005

<b>İŞİN ADI</b>	<b>İŞVEREN</b>	<b>İŞİN YERİ</b>	<b>İŞİN YILI</b>
<b>İSDEMİR</b> Asu-6 projesi	PROKON	İSKENDERUN	2004
<b>TÜRKMENBASHİ</b> Rafineri trafo ve control binası	GAMA	TÜRKMENİSTAN	2004
<b>NUH ÇİMENTO FABRİKASI</b> Laboratuvar ve trafo binası	PROKON	İZMİT	2004
<b>AGİPGAS BV BRANCH Wafa</b> Tesisler, Proses sahaları, Lojistik sahaları, Destek sahaları	PROKON GAMA	LIBYA	2003
<b>CUMRA ŞEKER FABRİKASI</b>	PROKON	KONYA / SELÇUK	2003
<b>AKAR ASANSÖR FABRİKASI</b>	PROKON	İSTANBUL	2003
<b>TUVASAS ADAPAZARI VAGON END.</b> Bakım binası Marangoz uygulama binası	PROKON	İZMİT	2003
<b>ROKETSAN LALAHAN TESİSLERİ</b> 2.kısım inş. (7 bina)	PROKON	LALAHAN	2002
<b>ANKARA DOĞALGAZ ÇEVİRİM SANTRALİ</b>	PROKON	TEMELLİ ANKARA	2002
<b>ETİ HOLDİNG A.Ş.</b> Emet bor fabrikası RFK binası	ÖZTAŞ	EMET	2002
<b>ETİ HOLDİNG</b> Emet boron fabrikası, rfk binası	ÖZTAŞ	EMET	2002
<b>ANKARA KOMBİNE ÇEVİRİMLİ ENERJİ SANTRALİ</b>	PROKON	ANKARA	2002
<b>İSDEMİR</b> Elektrik ve hidrolik binası	PROKON	İSKENDERUN	2002
<b>MELEN POMPA İSTASYONU</b>	PROKON	İSTANBUL	2002
<b>ROKETSAN</b> Lalahan tesisleri 2. Kısım genişletme projesi	PROKON	ANKARA	2002
<b>MKE NİTROSAN A.Ş.</b> Küresel barut üretim tesisi (15 bina)	PROKON	KIRIKKALE	2001
<b>A.EL.TER.SANT.</b> Ceyhan nehrinden su temini prj.pompa bin.	PROKON	ELBİSTAN	2001
<b>DELPHİ OTOMOTİV</b> Yeni üretim fab.	PROKON	SER.BÖLGE İZMİR	2001
<b>DELPHİ OTOMOTİV SİSTEMLERİ</b> Fabrika binası	PROKON	İZMİR	2001
<b>AFŞİN ELBİSTAN TERMİK SANTRALİ</b> Pompa binası	PROKON	ELBİSTAN	2001



<b>İŞİN ADI</b>	<b>İŞVEREN</b>	<b>İŞİN YERİ</b>	<b>İŞİN YILI</b>
<b>BURSARAY</b> Depo ve uygulama binası	PROKON	BURSA	2001
<b>İSKENDERUN SÖĞÜTÖZÜ ENERJİ SANTRALİ</b> Uya-uyc-uye-uyb binaları	PROKON	İSKENDERUN	2001
<b>MKE</b> Nitrosan imalat tesisleri	PROKON	KIRIKKALE	2001
<b>İSKENDERUN SU GÖZÜ TERMİK SANTRALİ</b> Uya-uyb-uyc-uye-uyb binaları	PROKON GAMA	İSKENDERUN	2000
<b>BURSARAY</b> Depo ve atelye binaları	PROKON	BURSA	2000
<b>ROKETSAN LALAHAN TESİSLERİ</b> 1.etap projesi (18 bin.)	PROKON	LALAHAN	2000
<b>ROKETSAN</b> Lalahan tesisleri 1. Kısım genişletme projesi	PROKON	ANKARA	2000
<b>ÇATALAĞZI TER.SANT</b> Kül curufunun uzaklaştırılması ve depolanması prj.	PROKON	ÇATALAĞZI	1999
<b>ANSAN COCA COLA FAB.</b> Tat binası	PROKON	ANKARA	1998
<b>MAKSAN BURSA COCA COLA FABRİKASI.</b> Yeni depo ve tevsii inş.	PROKON	ANKARA	1998
<b>PHILSA MARLBORO FAB.</b> Cıbl 17 projesi	PROKON	TORBALI	1998
<b>PHILSA MARLBORO FAB.</b> Warehaus projesi	PROKON	TORBALI	1998
<b>PHILSA MARLBORO FAB.</b> Tf-1 binası büyütülmesi	PROKON	TORBALI	1997
<b>MAKSAN MERSİN COLA FAB.</b>	PROKON	MERSİN	1997
<b>PHILSA MARLBORO FAB.</b> Cıbl 14 projesi	PROKON	TORBALI	1997
<b>ANSAN COCA COLA FAB.</b> Yeni depo ve tadilat işleri	PROKON	ANKARA	1996
<b>TARSUS BASMA FAB.</b> (çukurova)	PROKON	TARSUS	1996
<b>PHILSA MARLBORO FAB.</b> Kuzey genişletme projesi	PROKON	TORBALI	1996
<b>CIMKO K.MARAŞ CIMENTO FAB</b>	PROKON	K.MARAŞ	2007
<b>AMBARLI TERMİK SANTRALİ</b>	PROKON	İSTANBUL	

**5.2 Askeri Tesisler:**

<b>İŞİN ADI</b>	<b>İŞVEREN</b>	<b>İŞİN YERİ</b>	<b>İŞİN YILI</b>
<b>LIVING ACCOMODATIONS &amp; OFFICE BUILDING FOR THE NETHERLANDS FORCES</b>	FEKA / NAMSA	KUNDUZ / AFGANİSTAN	2011
<b>CONSTRUCTION OF FIVE HARDENED ACCOMODATION BLOCKS</b>	FEKA / NAMSA	ISAF HQ KABUL, AFGHANİSTAN	2011
<b>FY-08 DINING FACILITY</b> Amerikan Ordusu Askeri Tesis	KULAK İNŞAAT	CAMP DELTA / IRAK	2009
<b>THALIL COMBAT AVIATION BRIGADE BEDDOWN</b> Amerikan Ordusu Askeri Tesis	KULAK İNŞAAT	IRAK	2009
<b>ISR AIRCRAFT BEDDOWN</b> Amerikan Ordusu Askeri Tesis	YÜKSEL İNŞAAT	IRAK	2008
<b>HELICOPTER MAINTENANCE FACILITY</b> Amerikan Ordusu Askeri Tesis	YÜKSEL İNŞAAT	IRAK	2008
<b>MEDEVAC HELICOPTER APRON AND HANGARS, Anaconda AB, Balad</b>	YÜKSEL İNŞAAT	BALAD / IRAK	2008
<b>BASE CAMP ROMANIA</b> Askeri Üs	FEM JV	CONSTANTA / ROMANYA	2008
<b>KAIA NORTH</b> Askeri Tesis	YÜKSEL İNŞAAT	KABİL / AFGANİSTAN	2008
<b>JALALABAD ANA COMPOUND</b> Askeri Tesis	FEKA İNŞAAT	JALABAD / AFGANİSTAN	2008
<b>CAMP ANACONDA AMERİKA ASKERİ TESİSİ</b> Çeşitli binalar	YÜKSEL İNŞAAT	BALAD IRAK	2003 - 2005
<b>MUSUL AMERİKA ASKERİ TESİSLERİ</b>	YÜKSEL İNŞAAT	MUSUL IRAK	2003
<b>MÜHİMMAT İMHA TESİSİ</b>	PROKON	ANKARA	1999

**5.3 Sağlık Binaları:**

İŞİN ADI	İŞVEREN	İŞİN YERİ	İŞİN YILI
<b>İSMEP ÜMRANIYE KADIN DOĞUM VE ÇOCUK HASTANESİ</b> 450 Yataklı (100.000m <sup>2</sup> )	OPTİM- OBERMAYER	İSTANBUL	2011
<b>MEDICAL TREATMENT FACILITY</b>	IGB	KABİL / AFGANİSTAN	2008
<b>ANKARA İL ÖZEL İDARE</b> -Sağlık Ocağı ve Lojmanları	PROKON	ANKARA	2007
<b>İZMİT SSK MERKEZ DİSPANSERİ</b>	PROKON	İZMİT	2003
<b>KIZIL HAÇ</b> Gölcük toplum merkezi	OPTİM	GÖLCÜK	2002
<b>ÖZEL HASTANE</b>	İTEM LTD.	ANKARA	2001
<b>UNİVERSE HASTANESİ</b>	İTEM	ANKARA	2001
<b>SSK SİİRT MERKEZ POLİKLİNİĞİ</b>	AKYAPI İNŞ.	SİİRT	1993

**5.4 Eğitim Binaları:**

İŞİN ADI	İŞVEREN	İŞİN YERİ	İŞİN YILI
<b>ISMEP 2010-2. PAKET</b> 15 Okul Projesi	PROKON	İSTANBUL	2011
<b>BİTLİS ADİL CEVAZ İÖÖ</b>	TOKİ	ADİLCEVAZ / BİTLİS	2011
<b>ISMEP OKUL PROJELERİ</b> Okul projeleri	PROKON	İSTANBUL	2010 - 2011
<b>ISMEP ATATÜRK ÖĞRENCİ YURDU</b>	PROKON	İSTANBUL	2010
<b>AŞKABAT TIP FAKÜLTESİ</b>	POLİMEKS	AŞKABAT	2009
<b>ENERJISA 2004-56</b> Bandırma Fen Lisesi	BEŞER	BANDIRMA	2009
<b>TELEKOM OKULLAR</b> -Erzincan Çayırılı Spor Salonu -Erzincan Ilıca Pansiyon, Spor Salonu, Okul Binası -Kars Digor Lojman Binası -Afyon Sandıklı -İzmir YİBO -Konya -Rize Merkez Güzel Sanatlar, -Siirt Eruh, -Sinop Boyabat -Van Merkez GSL 3 Blok	BEŞER MÜH.	GENEL	2007-2008
<b>ANKARA İL ÖZEL İDARE</b> -Okul Binaları	PROKON	ANKARA	2007
<b>MİLLİ EĞİTİM BAKANLIĞI</b> Efıkap 11 okul projeleri (230 okul)	PROKON	ÇEŞİTLİ YERLER TÜRKİYE	2004
<b>UŞAK ÜFTADE KOLEJİ</b>	PROKON	UŞAK	2003
<b>MİLLİ EĞİTİM BAKANLIĞI</b> <b>MSU 960</b> (20 okul binası)	PROKON	ÇEŞİTLİ YERLER TÜRKİYE	2001
<b>MİLLİ EĞİTİM BAKANLIĞI</b> <b>GU480, GU720 VE GU960</b> (32 okul binası)	PROKON	ÇEŞİTLİ YERLER TÜRKİYE	2001
<b>MİLLİ EĞİTİM BAKANLIĞI</b> R 480 ve r720 tip okul projeleri	OPTİMA	GENEL	2000
<b>KARAMAN BÖLGESİ</b> İlkokul projesi	PROKON	KARAMAN	2000
<b>KARAMAN BÖLGESİ</b> Lise ve spor salonu projesi	PROKON	KARAMAN	2000
<b>BAŞBAKANLIK P.U.B.</b> Meer projesi 480 ve 240 kişilik okul projesi	YÜKSEL PRJ.	DEPREM BÖLGESİ	2000



## FİRMA GENEL TANITIMI

İŞİN ADI	İŞVEREN	İŞİN YERİ	İŞİN YILI
<b>MİLLİ EĞİTİM BAKANLIĞI</b> <b>R480 VE R270</b> (13 okul binası)	PROKON BEŞEL	ÇEŞİTLİ YERLER TÜRKİYE	2000
<b>MİLLİ EĞİTİM BAKANLIĞI</b> <b>10025</b> (12 okul binası)	PROKON BEŞEL	ÇEŞİTLİ YERLER TÜRKİYE	2000

**5.5 Ticaret Binaları:**

İŞİN ADI	İŞVEREN	İŞİN YERİ	İŞİN YILI
<b>ŞANLIURFA TİCARET BORSASI BİNASI</b>	SİGMA ANADOLU MÜH.	ŞANLIURFA	2011
<b>BAGRAM İDARİ BİNASI</b>	YÜKSEL İNŞAAT	AFGANİSTAN	2011
<b>CAMP BOSTON ACT</b>	BİR MÜHENDİSLİK	AFGANİSTAN	2011
<b>GAMA YENİ YÖNETİM BİNASI</b>	GAMA	ANKARA	2010
<b>İSTANBUL İL AFET YÖNETİM MERKEZİ</b>	PROKON	İSTANBUL	2009
<b>PROPA ÇORLU</b> Ticaret Merkezi	PROKON	ÇORLU	2008
<b>BAYSHDAM</b> Yönetim Binası	YÜKSEL İNŞAAT	SUDİ ARABİSTAN	2007
<b>ERDEMİR ÇELİK FABRİKASI</b> Yönetim binası	ERDEMİR	EREĞLİ,	2005
<b>GÖRAL PEUGEOT MERKEZİ</b>	GÖRAL A.Ş.	ANKARA	2005
<b>EGO GEN MUDURLUGU</b>	PROKON	ANKARA	2005
<b>UŞAK TİCARET MERKEZİ</b>	PROKON	UŞAK	2003
<b>AHİBOZ TİCARET BORSASI BİNASI</b>	OPTİM	AHİBOZ	2003
<b>PMSA PHİLSA</b> Yönetim binası	PROKON	İSTANBUL	2002
<b>BAŞBAKANLIK P.U.B. Terra 1 (3105)</b> işyeri projesi	PROKON	DEPREM BÖLGESİ	2001
<b>BAŞBAKANLIK</b> P.u.b. Terra-1 3105 ticaret merkezi	PROKON	İZMİT	2001
<b>ERDEMİR</b> İdari bina	PROKON	EREĞLİ	2000
<b>SEÇKİN NECDET</b> Gen.müdürlük bin.	NECDET CANPOLAT	TEMELLİ, ANKARA	2000
<b>COCA COLA İŞIKKENT</b> Satış merkezi binası	PROKON	İZMİR	1999
<b>ANŞAN COCA COLA FAB.</b> Depo ve hizmet bin.	PROKON	ANKARA	1999
<b>YÜKSEL PROJE A.Ş. Yönetim binası</b>	YP İNŞ.	ANKARA	1998
<b>BRİSA TEV.İNŞAATI</b>	PROKON	İZMİT	1997

**5.6 Konut Binaları:**

İŞİN ADI	İŞVEREN	İŞİN YERİ	İŞİN YILI
<b>CORLUPARK</b> Konut Projesi	PROKON	ÇORLU	2009
<b>28089 ADA 6 PARSEL</b> Lüks konut projesi	PROKON	ANKARA	2001
<b>T.C. BAY.VE İSK.BAK.</b> 2.grup kalıcı deprem konutları projesi	PROKON	DÜZCE FERİZLİ	2000
<b>MARMARA DEPREMİ ACİL YENİDEN YAPILANDIRMA PROJESİ</b>	TROY MÜH.	DÜZCE KÖRFEZ GEBZE	2000
<b>VADİ 2000</b> Konut kompleksi (76 konut)	YP İNŞ.	ANKARA	1998

**5.7 Diğer Binalar:**

İŞİN ADI	İŞVEREN	İŞİN YERİ	İŞİN YILI
TÜRKMENİSTAN YAT LİMANI	YÜKSEL PROJE	TÜRKMENİSTAN	2011
IPEK KAGIT KARAMURSEL DEPO	PROKON	KARAMÜRSEL	2011
ESKİŞEHİR İTFAİYE BİNASI & KATLI OTOYOL	YÜKSEL PROJE	ESKİŞEHİR	2010
KIZILAY DEPO BİNASI	PROKON	İSTANBUL	2010
SURİYE HOTEL (PEACE PALACE) -Otel Binası	ALİ YANIKKAYA	HALEP / SURİYE	2009
TAEK PROTON HIZLANDIRICI TESİSİ	YÜKSEL PROJE	SARAYKÖY	2009
KABİL HAVAALANI EK BİNASI	YÜKSEL PROJE	KABİL	2008
BİNGÖL SPOR SALONU	YÜKSEL PROJE	BİNGÖL	2008
ERBİL HİPERMARKET Alışveriş Merkezi	HASEMOĞLU	ERBİL / IRAK	2008
DIYARBAKIR SPOR SALONU	YÜKSEL PROJE	DIYARBAKIR	2008
ROKETSAN Dongude Test Merkezi	PROKON	LALAHAN	2008
İSDEMİR Stat projesi	PROKON	İSKENDERUN	2005
PHİLSA Atık su arıtma binası	PROKON	İZMİR	2003
TUBİTAK Sage lalahan tesisi	PROKON	ANKARA	2003
ERDEMİR Spor salonu projesi	PROKON	EREĞLİ	2000
TC MERKEZ BANKASI Rekreasyon tesisleri	PROKON	ANKARA	1999
DEV.METEOROLOJİ İŞL. Radar operasyon merkezi projesi	PROKON	ANKARA	1999
METEOROLOJY İŞLERİ Radar işletme binası	PROKON	ANKARA	1999



**5.8 Devam Eden İşler:**

<b>İŞİN ADI</b>	<b>İŞVEREN</b>	<b>İŞİN YERİ</b>
<b>GEBZE TERMİK SANTRALİ</b>	PROKON	GEBZE
<b>VANAZIT HES</b>	PROKON	GİRESUN
<b>DELPHI YENİ ÜRETİM TESİSİ</b>	PROKON	İZMİR
<b>AFCEE, COMMAND &amp; CONTROL FACILITY, CAMP TOMBSTONE /</b>	FAMER	BASTION, AFGHANİSTAN
<b>CONSTRUCTION OF THE CLOSE AIR SUPPORT (CAS) APRON EXTENSION INTELLIGENCE, SURVEILLANCE &amp; RECONNAISSANCE (ISR) APRON, EXPEDITIONARY FIGHTER SHELTERS, &amp; AVIATION OPERATIONS &amp; MAINTENANCE FACILITIES.</b>	STATICA / LAKESHORE CO.	CAMP BASTION AB, AFGHANİSTAN
<b>USACE-FY-11 C-IED Task Force Compound,</b>	SERKA INS / KBR	BAGRAM, AFGHANİSTAN
<b>CONSTRUCTION OF MULTIPLE FACILITIES &amp; INFRASTRUCTURE FOR THE TASK FORCE 3- 10 COMPOUND, PHASE 1</b>	TENDA / METAG	SHANK, AFGHANİSTAN
<b>TÜRKMENBAŞI YAT MARİNASI VE İSKELE HANGAR PROJESİ</b>	YÜKSEL PROJE	TÜRKMENİSTAN